

[Neobjavené možnosti prihraničia – naša budúca cesta




GEO.no



Projekt spolufinancovaný Európskou úniou

*Projekt sa realizuje za aktívnej spolupráce
s poľským partnerom – Gmina Muszyna*

O nás

Nezisková organizácia GEO, n.o. bola založená roku 2005 s cieľom poskytovať služby najmä v oblasti podpory regionálneho rozvoja cestovného ruchu.

Našou snahou je pomôcť subjektom v prihraničnom regióne v štádiu prípravy, spracovania a realizácie projektových zámerov, v rámci prenosu informácií, vzdelávania ľudských zdrojov a aktivít, podporujúcich rozvoj cezhraničnej a medzinárodnej spolupráce.

V tomto procese vykonávame ďalšie činnosti: poradensko-konzultačná činnosť, propagácia, reklama a iné marketingové aktivity v oblasti cestovného ruchu.

Poslanie projektu

Poslaním nášho projektu je zhromaždiť, analyzovať všetky dostupné informácie a poskytnúť obciam i zainteresovaným subjektom reálny obraz stavu vybraného regiónu z hľadiska možností rozvoja cestovného ruchu a podpory turizmu.

Prvým krokom je získavanie všetkých dostupných informácií vo vytýčenom teritóriu. Na Slovensku sú to: Ľubovnianske kúpele, Plavnica, Malý Lipník, Plaveč, Orlov, Andrejovka, Čirč, Ruská Voľa nad Popradom, Dubne, Lenartov, Malcov, Gerlachov, Rokytov, Mokroluh, Bardejov. V Poľsku ide o obce a mestá – Andrzejówka, Milik, Muszyna, Powroznik, Krynica.

Zdrojom informácií môžete byť vy všetci – starostovia, obyvatelia a podnikateľské subjekty obcí v tomto regióne.

V priebehu niekoľkých mesiacov náš projektový tím zorganizuje stretnutia a začne budovať informačnú databázu o všetkom, čo je len trochu hodnotné a atraktívne z hľadiska rozvoja cestovného ruchu a turizmu v lokalite, kde žijete a pôsobíte.

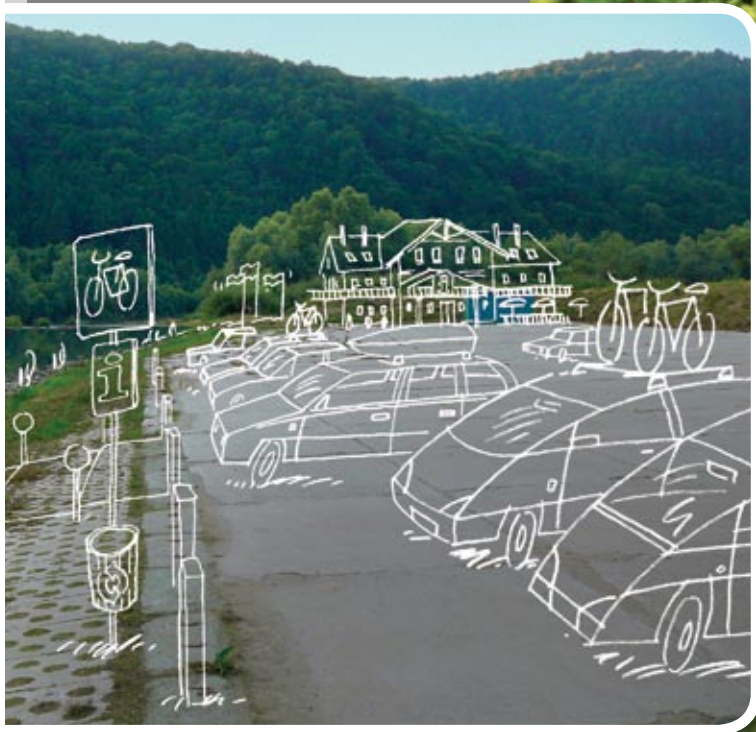


Výsledky zberu údajov budú následne analyzovať traja odborníci:

- expert cestovného ruchu
- expert na regionálnu politiku
- expert na cezhraničnú spoluprácu.

Výsledky analýzy

Naši experti vypracujú materiál, ktorý bude prezentovaný na workshopoch v Bardejove a v Starej Ľubovni. Výsledky analýzy budú spracované na multimediálnom nosiči a dostanú ho k dispozícii všetci zainteresovaní. Výsledky projektu nájdete aj na www.geono.sk a v miestnych médiách.



Z hľadiska potenciálu pre rozvoj cestovného ruchu a uplatňovania nových inovačných postupov v tejto oblasti je nami vybraná prihraničná lokalita podľa našich skúseností a predpokladov mimoriadne atraktívna. Zmyslom nášho projektu je opodstatnenosť týchto predpokladov dokázať v praxi. Definitívnym potvrdením budú východiská pre konkrétne a reálne investičné projekty. Práve ich tvorbu má náš projekt podporiť a iniciovať.

To vyžaduje, aby sme vám, predstaviteľom a zástupcom regiónu na všetkých stupňoch, radovým občanom či podnikateľským subjektom, ukázali a vytýčili cestu do budúcnosti. V rámci našej koncepcie totiž vidíme cestovný ruch ako jedinečnú cestu ďalšieho rozvoja nášho i poľského pohraničia.

Potenciálne projekty v rámci rozvoja cestovného ruchu by mali rešpektovať nasledujúce inovačné okolnosti.

1. **Prepojenie územia SR a Poľska** nám okrem stále sa zdokonaľujúcej spolupráce zabezpečuje kultúrny, historický a ekonomický rozvoj regiónu na oboch stranách hranice. Na túto spoluprácu nás predurčuje spoločný charakter vo všetkých dôležitých sférach. Ide nám o **priame prepojenie** všetkých zainteresovaných od orgánov štátnej správy cez podnikateľské subjekty i radových občanov presne **určeného regiónu**.

2. Najefektívnejším pre nami určený región sa ukazuje **vybudovanie nových rekreačných zariadení**, ich prepojenie a využívanie už existujúceho potenciálu služieb. Ich lokalizáciu určí vo forme odporúčaní expert pre cestovný ruch, ktorý plne rešpektuje špecifiká regiónu a zásadu **komplexnosti služieb**.

3. Zárukou úspešnosti je predovšetkým **celoročné vyťaženie** spomínaného zariadenia a nezávislosť od klimatických podmienok.

4. Jedným z hlavných kritérií podľa ktorého budú naši experti hodnotiť zhromaždené informácie je poskytnutie širokej škály ubytovania perspektívnym turistom. Počnúc možnosťou stanovania, končiac napr. ubytovaním v bungalovoch, penziónoch a pod.

5. Považujeme za potrebné zdôrazniť, že pri akýchkoľvek aktivitách v danej lokalite je na prvom mieste rešpektovanie životného prostredia a dôraz na pravidlo, že prírodný charakter prostredia musí zostať zachovaný.

6. **Vybudovanie informačných centier** a ich napojenie na už existujúcu **cestnú infraštruktúru** či vybudovanie nových prístupových ciest.

7. Pri týchto informačných centrách presadzujeme princíp **bezplatného parkovania**.

8. Odborné poradenstvo pre turistov si samozrejme vyžaduje **odborne pripravené ľudské zdroje**, predovšetkým pôvodom z domáceho prostredia – znalosť regiónu a jazyková pripravenosť sú zásadnou podmienkou úspechu. Zavádzanie nových a moderných informačných technológií je nutnosťou.

9. Budovanie nových rekreačných zariadení automaticky podporuje rozvoj miestnej infraštruktúry. Výstavba turistických a náučných chodníkov, **cyk-**



lotrás – mimo ciest pre motorové vozidlá je vo svete bežným štandardom, ktorý v našom projekte plne rešpektujeme.

Tieto trasy by mali viesť v teréne prístupnom čo najširšej verejnosti – s ohľadom najmä na mladé rodiny s deťmi a starších občanov. Chodníky a cyklotrasy budú zároveň **spojovacím mostom** medzi jednotlivými obcami a ich vybudovanie bude prvým viditeľným signálom v **rozvoji malého a stredného podnikania vo sfére cestovného ruchu v tejto oblasti**.

10. Za potrebné považujeme zdôrazniť aj dôležitosť zamerania podnikania na **zachovanie dedičstva vidieka a rozvoj agroturistiky**. Do tejto oblasti zahrňame aj ďalšie činnosti, podporujúce rozvoj turizmu a cestovného ruchu – príprava, organizácia a realizácia kultúrnych aktivít (festivaly, prezentácia národného folklóru, zvykov a tradícií, trhy, výstavy a pod.). Tento proces prináša obciam celý rad možností, ktoré prispievajú k zvelaďovaniu samotných obcí: rekonštrukcia budov, parkov, úprava chodníkov a ďalších verejných priestorov a priestranstiev.

11. Ochrana a zároveň využívanie **prírodného bohatstva** – rieky, jazerá, potoky na rozširovanie služieb v cestovnom ruchu. Je potrebné zdôrazniť prepojenie **poľnohospodárstva a lesného hospodárstva s cestovným ruchom**. Maximálne vyžitie a prepojenie možností v týchto odvetviach je tiež jednou z priorit.

12. Rozvoj cestovného ruchu si vyžaduje **aktívny prístup**. Pasívne vyčkávanie na prípadných turistov v súčasnosti neobstojí. V rámci rozvoja cestovného ruchu v každom regióne je nutné rešpektovať nasledujúce pravidlá:

- **aktívny marketing**
- **zavedenie systému viditeľného a zreteľného označenia jednotlivých atrakcií a poskytovaných služieb v tej ktorej obci**
- **vypracovanie plánovanej hromadnej i individuálnej dopravy zvozu pre potenciálneho klienta**

Podľa úrovne dodržiavania týchto kritérií hodnotia odborníci aktuálnu situáciu v regióne. Zároveň však budú pri vytváraní systému označenia uplatňované metódy maximálneho upútania pozornosti motoristických turistov. Cieľom tejto časti projektu je vypracovať systém na „zачytenie“ prechádzajúcich cestujúcich, turistov cez tú ktorú obec a tým im dať možnosť využiť poskytované služby.

Natíska sa vám otázka motivácie príchodu klienta do projektom určených lokalít a nových rekreačných zariadení? Treba podotknúť, že expert cestovného ruchu po dôkladnej analýze získaných relevantných informácií navrhne celý súbor aktivít atraktívnych pre turistov. Tu sa jednoznačne uplatní princíp **jedinečnosti, komplexnosti a celoročnej prevádzky**.



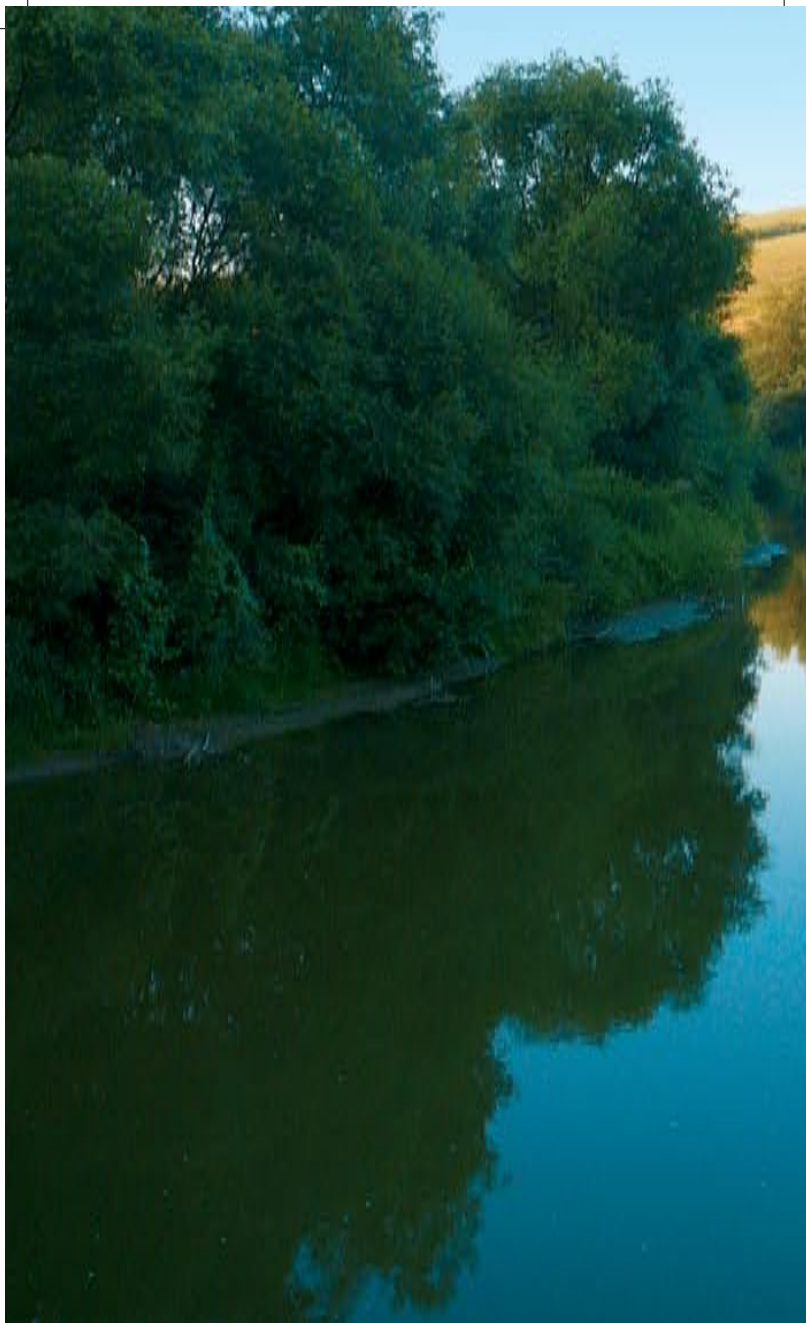
GEO, n.o.

M.Benku 3, 080 01 Prešov

tel./fax: **+421 51 7753308**

mobil: **+421 915 919552**

e-mail: **geono@mail.t-com.sk**



GEO.n.o.
www.geono.sk